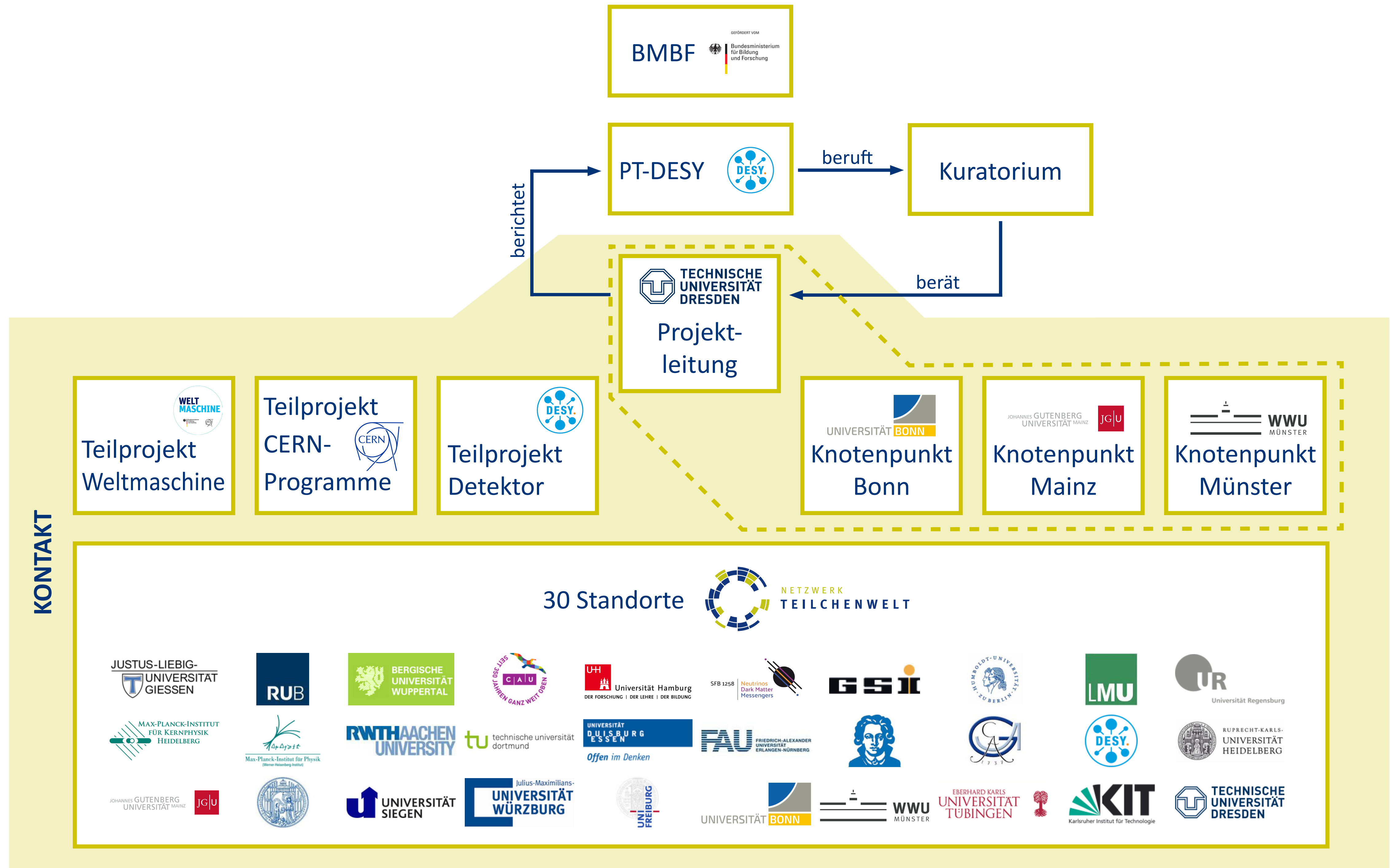


# Projekt KONTAKT- Organigramm



BMBF  
GEFÖRDERT VOM  
 Bundesministerium für Bildung und Forschung

PT-DESY

Kuratorium

TECHNISCHE UNIVERSITÄT DRESDEN  
 Projekt-leitung

Teilprojekt Weltmaschine

Teilprojekt CERN-Programme

Teilprojekt Detektor

Knotenpunkt Bonn

Knotenpunkt Mainz

Knotenpunkt Münster

KONTAKT

30 Standorte

JUSTUS-LIEBIG-UNIVERSITÄT GIESSEN | RUB | BERGISCHE UNIVERSITÄT WUPPERTAL | CAU | Universität Hamburg | SFB 1258 Neutrinos Dark Matter Messengers | GSI | HUMBOLDT-UNIVERSITÄT ZÜRICH | LMU | Universität Regensburg | MAX-PLANCK-INSTITUT FÜR KERNPHYSIK HEIDELBERG | Max-Planck-Institut für Physik (Werner Heisenberg Institut) | RWTH AACHEN UNIVERSITY | tu technische universität dortmund | UNIVERSITÄT DUISBURG ESSEN | Offen im Denken | FAU FRIEDRICH-ALEXANDER UNIVERSITÄT ERLANGEN-NÜRNBERG | UNIVERSITÄT TUBINGEN | RUPRECHT-KARLS-UNIVERSITÄT HEIDELBERG | JOHANNES GUTENBERG UNIVERSITÄT MAINZ | JGU | UNIVERSITÄT SIEGEN | JULIUS-MAXIMILIANS-UNIVERSITÄT WÜRZBURG | UNI FREIBURG | UNIVERSITÄT BONN | WWU MÜNSTER | EBERHARD KARLS UNIVERSITÄT TUBINGEN | KIT Karlsruher Institut für Technologie | TECHNISCHE UNIVERSITÄT DRESDEN